

令和元年11月1日(金)~30日(土)

自転車マナーアップ強化月間 & 駅前放置自転車クリーンキャンペーン



大阪のご当区アイドル
大阪24区ガールズ

月間の 重点

- * 交差点における自転車の交通事故防止
- * 放置自転車の追放

スローガン

- ◎自転車の
すりぬけ運転 事故の元
- ◎ちよつとだけ
みんなが困る その放置

●強化月間メインイベント●

自転車マナーアップイベント

【日時】令和元年11月10日(日) 午後0時頃~午後3時頃
(ステージイベントは午後1時~午後2時30分まで)

【場所】イオンモール堺鉄砲町 3階イオンホール(堺市堺区)

- 【内容】
- *ブースイベント
 - ・自転車シミュレータ体験 etc.
 - *ステージイベント
 - ・サボテンブラザーズによる交通安全歌謡ショー
 - ・大阪24区ガールズによる交通安全トークショー
 - ・大阪府警交通安全教育班による交通安全教室
 - ・交通安全ビンゴ大会 etc.



回覧



障がい者が安心して通行できる交通環境をみんなでつくみましょう
大阪府交通対策協議会

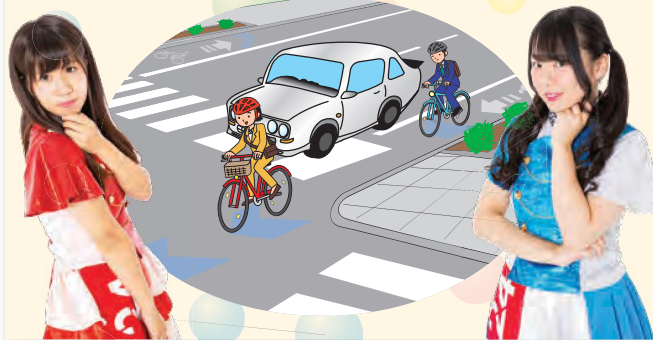
詳しくはこちらへ



月間の重点

* 交差点における自転車の交通事故防止

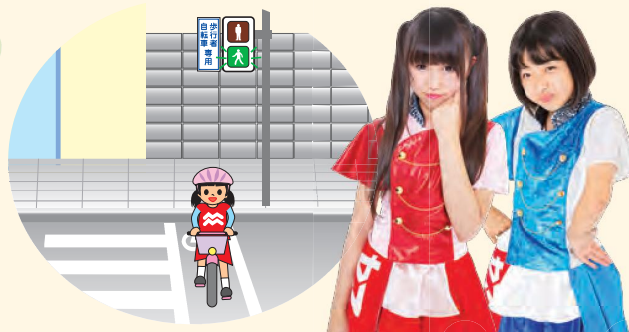
* 自転車は「くるま」の仲間です。
原則、車道を通りましょう。
また、車道の左側を通りましょう。



* 一時停止の標識がある交差点では、
一時停止し、左右を確認しましょう。



* 信号は必ず守りましょう。
信号を渡るときは、青信号でも
周囲を確認しましょう。



* 夜間は必ずライトを点灯しましょう。
また、明るい色の服を着用し、反射材を
活用しましょう。



月間の重点

* 放置自転車の追放

* 放置自転車は、歩行者や自動車の通行の
妨げになります。自転車を停める場合は、
駐輪場など決められた場所に停めましょう。



皆さん!

自転車保険に加入していますか?

大阪府内で自転車を利用する方は、
自転車保険の加入が義務付けられています。

自転車保険の種類

- 個人賠償責任保険
 - ・自転車向け保険
 - ・自動車保険の特約
 - ・火災保険の特約
 - ・傷害保険の特約
- 共済
- 団体保険
 - ・会社等の団体保険
 - ・PTAの保険
- TSマーク付帯保険
- クレジットカードの付帯保険

※ TSマーク付帯保険は、自転車安全整備士が点検、
整備した自転車に貼られるTSマーク
に付帯した保険です。

詳しくは、こちらのホームページへ

