

ラ・ムー新店舗計画 西側出入り口閉鎖指導願い

P-1

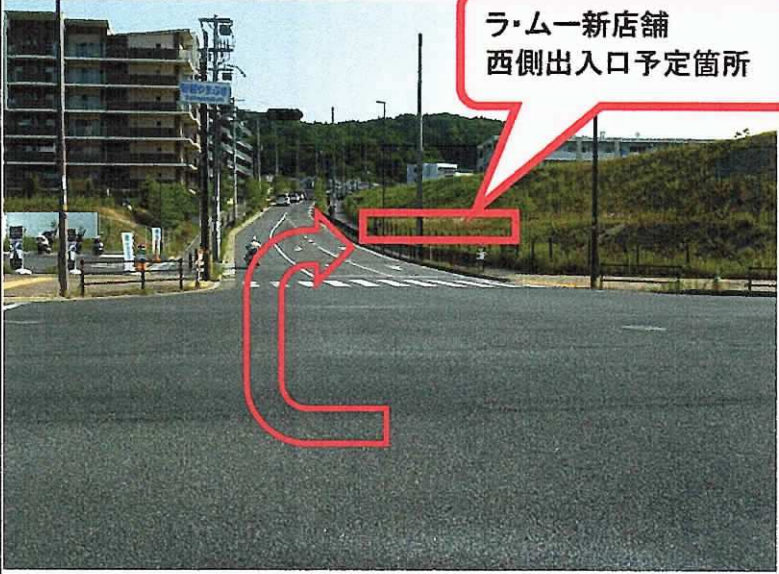
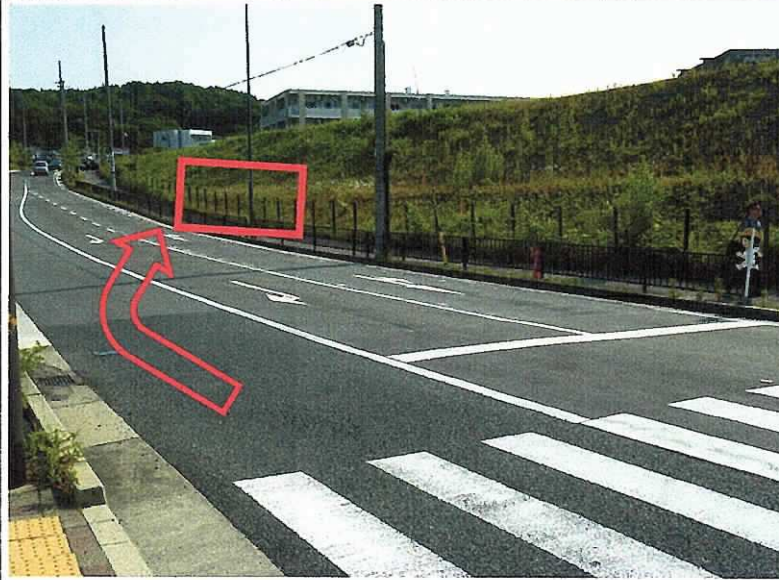

| No. | 写真 | 内容 |
|-----|---|---|
| 1 |  | <p>やまぶき3丁目・4丁目</p> <p>北側交差点</p> <p>外観</p> |
| 2 |  <p>ラ・ムー新店舗 西側出入口予定箇所</p> | <p>ラ・ムー新店舗計画</p> <p>府道</p> <p>外観</p> <p>岩坂～やまぶき交差点まで 南下する際、渋滞により 通行できなくなる</p> <p>直進・左折道路を見込んで 駐車場出入口を設置しない よう指導していただきたい</p> |
| 3 |  <p>ラ・ムー新店舗 西側出入口予定箇所</p> | <p>ラ・ムー新店舗計画</p> <p>府道 西側出入口箇所</p> <p>外観</p> |

交通規制係

1129.5/30

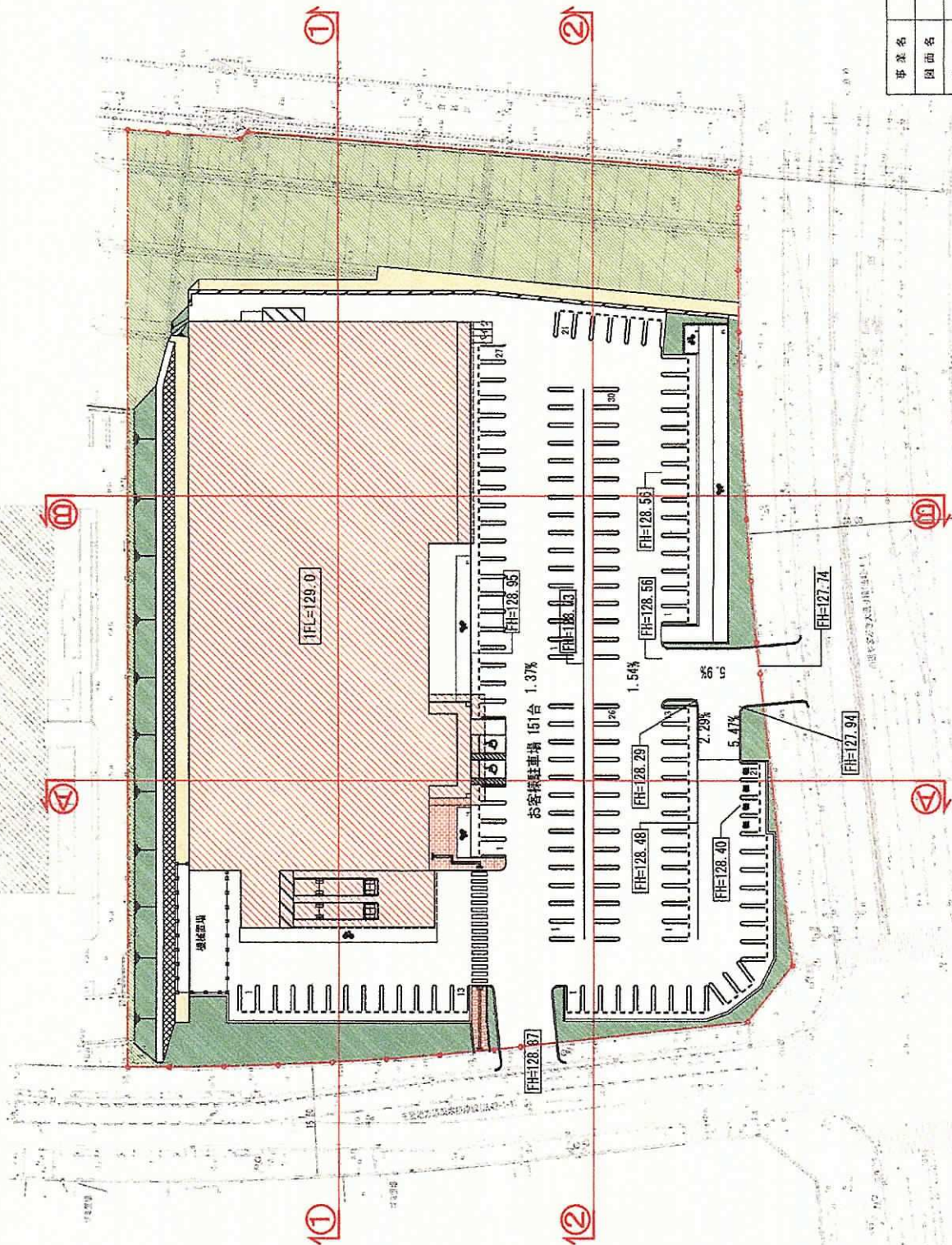


収 受
平 2017.5.30
課 長 藤 野
大 阪 府

| No. | 写真 | 内容 |
|-----|--|---|
| 4 |  <p data-bbox="699 237 1038 353">ラ・ムー新店舗 西側出入口予定箇所</p> | <p data-bbox="1118 311 1366 344">ラ・ムー新店舗計画</p> <p data-bbox="1139 421 1342 454">やまぶき交差点</p> <p data-bbox="1209 495 1270 528">外観</p> <p data-bbox="1086 602 1385 707">やまぶき交差点から 出入口が近い為、危険。 渋滞の原因になる</p> |
| 5 |  | <p data-bbox="1118 925 1366 958">ラ・ムー新店舗計画</p> <p data-bbox="1139 1034 1342 1068">やまぶき交差点</p> <p data-bbox="1209 1108 1270 1142">外観</p> <p data-bbox="1086 1216 1385 1321">やまぶき交差点から 出入口が近い為、危険。 渋滞の原因になる</p> |
| 6 |  | <p data-bbox="1118 1536 1366 1570">ラ・ムー新店舗計画</p> <p data-bbox="1139 1646 1342 1680">やまぶき交差点</p> <p data-bbox="1209 1720 1270 1753">外観</p> <p data-bbox="1086 1827 1385 1861">車2台分しか余裕がない</p> |

土地利用計画平面図

A1 S=1:300
A3 S=1:600



| | | | |
|-------|-----------------|---------|------|
| 事業名 | (株)エー・ムー新都府新築計画 | | |
| 図面名 | 土地利用計画平面図 | | |
| 縮尺 | A1 | S=1:300 | 図面番号 |
| | A3 | S=1:600 | |
| 事業者 | 大塚不動産株式会社 | | |
| 設計者 | 株式会社 新洲 | | |
| 製図年月日 | 平成 | 29年 | 2月 日 |

本計画図面は、事前協議書提出時に添付したものです。今後、茨木市関係各課及び自治会様他隣接関係者様との協議により変更が生じる可能性があります。